

## Localização dos escorregamentos da Ribeira Quente



Fig. 1 - A encarnado estão assinalados os escorregamentos de terras ocorridos a 31 de Outubro de 1997. A Ponta da Albufeira foi formada pelo gigantesco escorregamento de terras que em 1630 atingiu o mar na zona do Castelo.

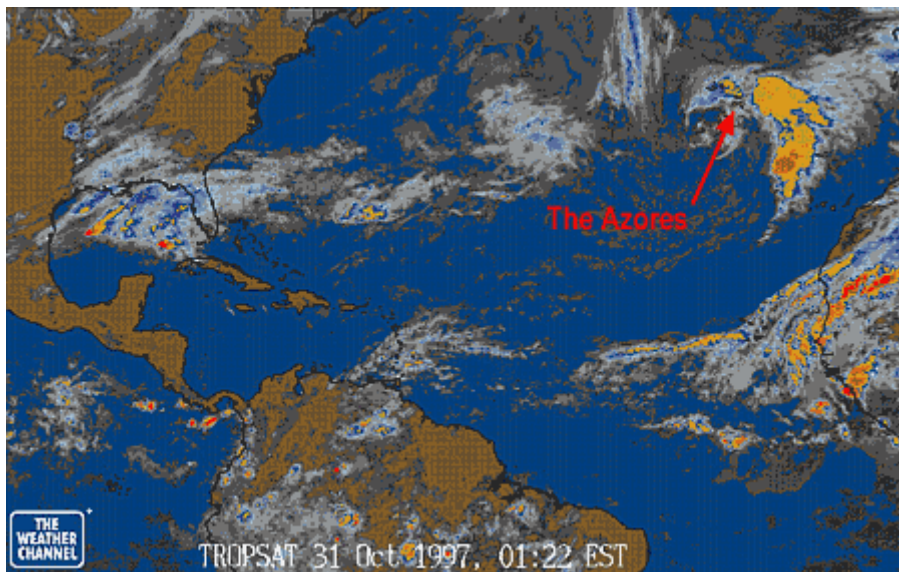
## Algumas imagens do escorregamento de Outubro de 1997 na Ribeira Quente







## Situação meteorológica na madrugada de 31 de Outubro de 1997



Outras imagens, bem como uma cronologia dos acontecimentos e da cobertura noticiosa de então, podem ser obtidas em:

<http://www.geocities.com/TheTropics/2140/catastr.html>

---

Última actualização: Fev. 1999

*Informação recolhida/recebida para o AHRAP por Carlos Nora, CTIEND*